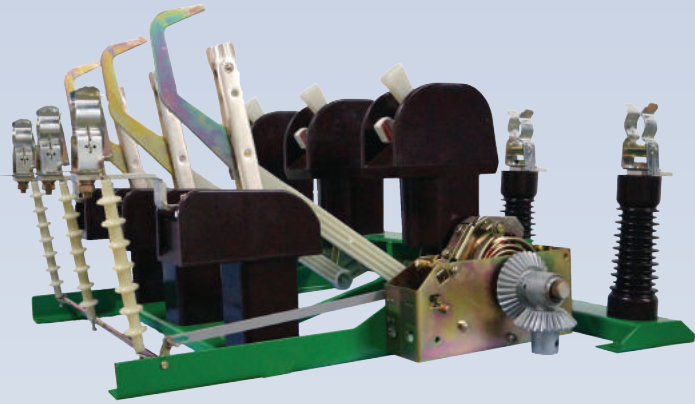


Load Break Switch

高壓負載啟斷開關



產品特點

JW系列負載啟斷開關為符合 IEC 62271-103 (IEC60265-1、IEC 60694) 標準之高壓負載啟斷開關。JW系列高壓開關適用於屋內環境使用。電壓範圍涵蓋12、24kV、電流涵蓋400、630A。機構為三相連動、採活塞氣沖吹弧；三相連動隔離開關除可選擇左操或右操機構（可指定操作軸長度），並可加裝激磁、電動操作機構、以及電力保險絲座（具備與熔絲連鎖跳脫機構）、接地開關、上下連鎖、背對背裝置連鎖機構等，可供設計選擇。

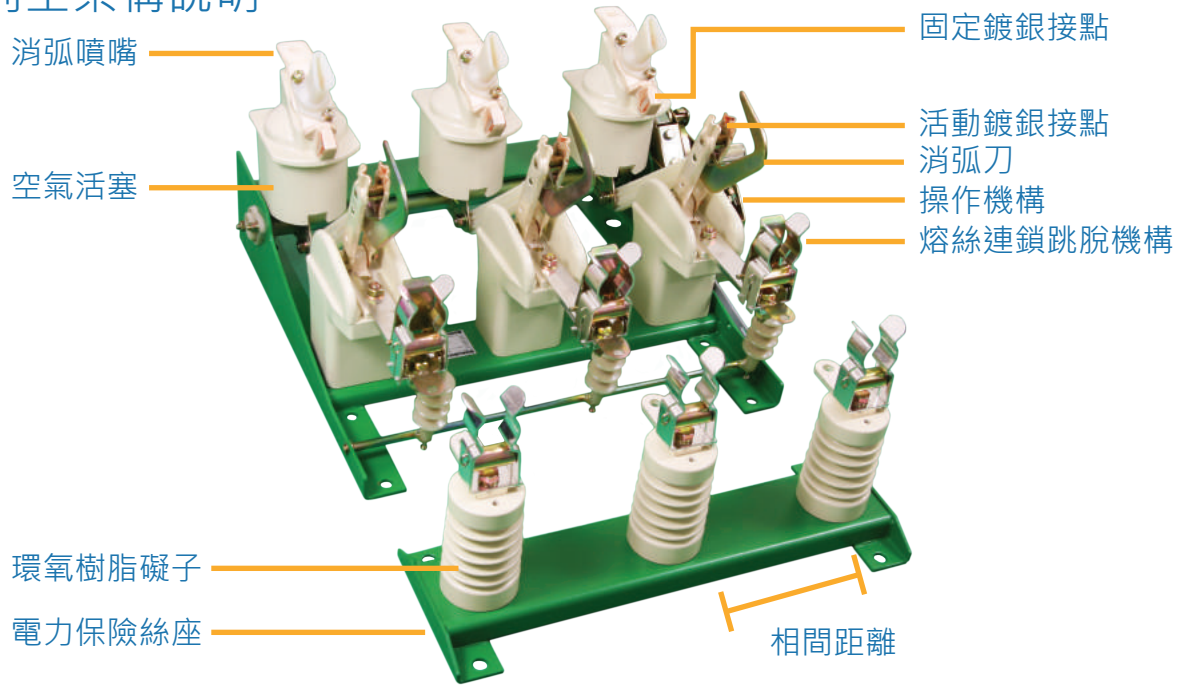
JW全系列負載啟斷開關接觸銅刀均採鍍銀高導電銅所製成，確保開關具備足夠的接觸壓力、安全的運行，開關使用之礙子樹脂材質。

註：型錄所列為JW系列標準規格，其他特殊需求或操作方式負載啟斷開關，請洽本公司研發部（分機301-302）。

規格

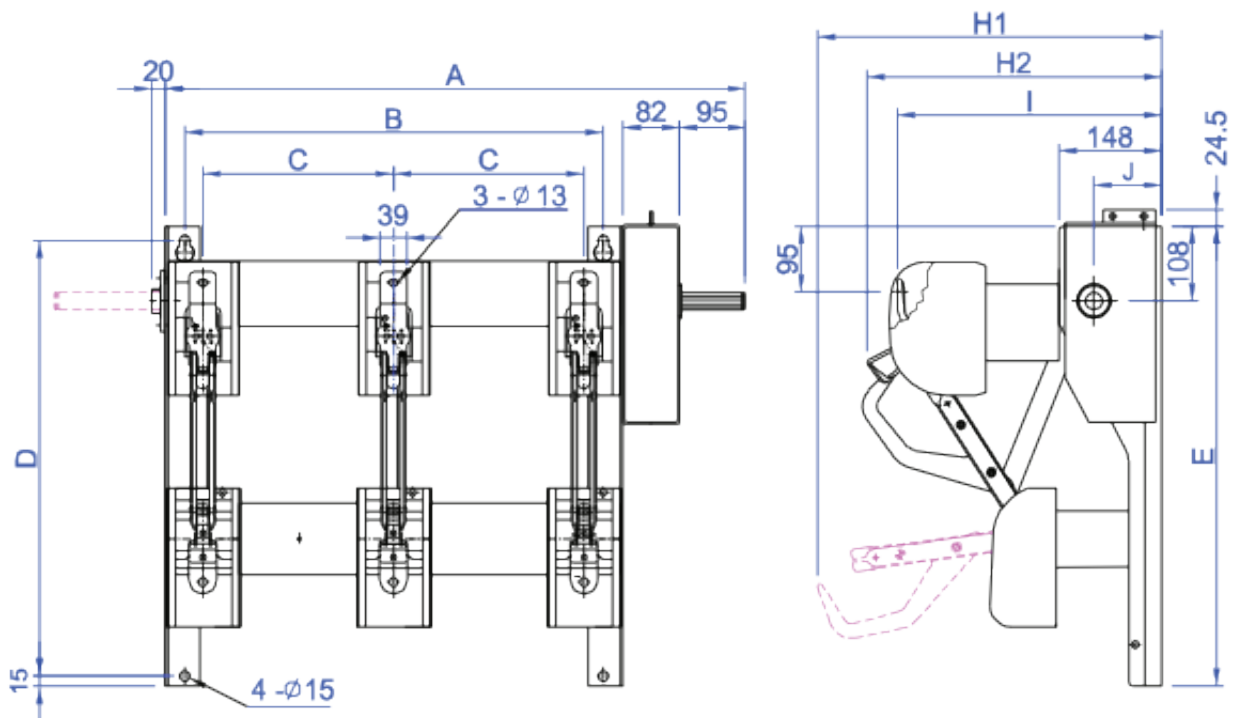
Type		JW12-630	JW24-630
額定 (標稱) 電壓 (kV)		12	24
最大操作電壓 (kV)		13.8	25.8
額定電流 (A)		630	630
額定短時峰值電流 (kA)		31.5	50
耐峰值電流 (kA)		31.5	50
額定短時耐受電流 (kA/ 1 sec)		12.5	20
交流耐電壓絕緣 (kV/1min)	對地及相間	28	42
	極間	35	48
衝擊電壓絕緣 (kV/1.2x50µs)	對地及相間	75	125
	極間	80	85
相間距離 (mm)		150	210
使用責務		100%	
使用海拔 (地點)		<1000m (屋內盤內)	
使用周溫		0~45°C (屋內盤內)	
使用濕度		≤95% (不凝露)	
使用係數		≥0.35g	

JW系列主架構說明



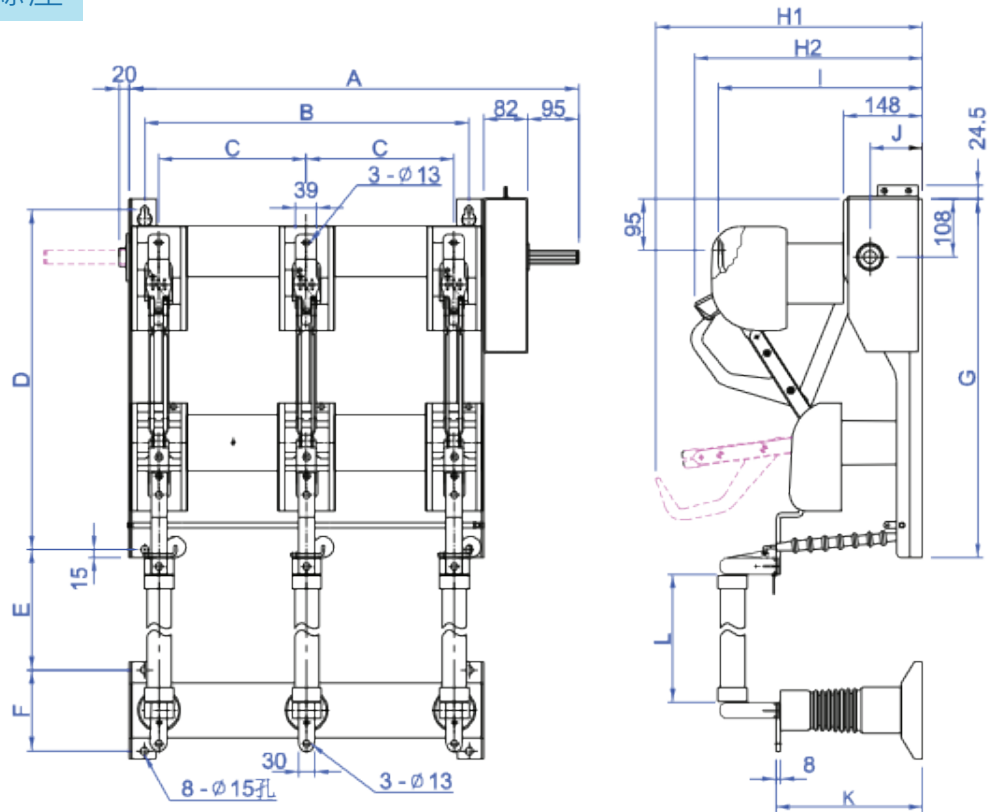
JW系列外型尺寸

JW 標準型



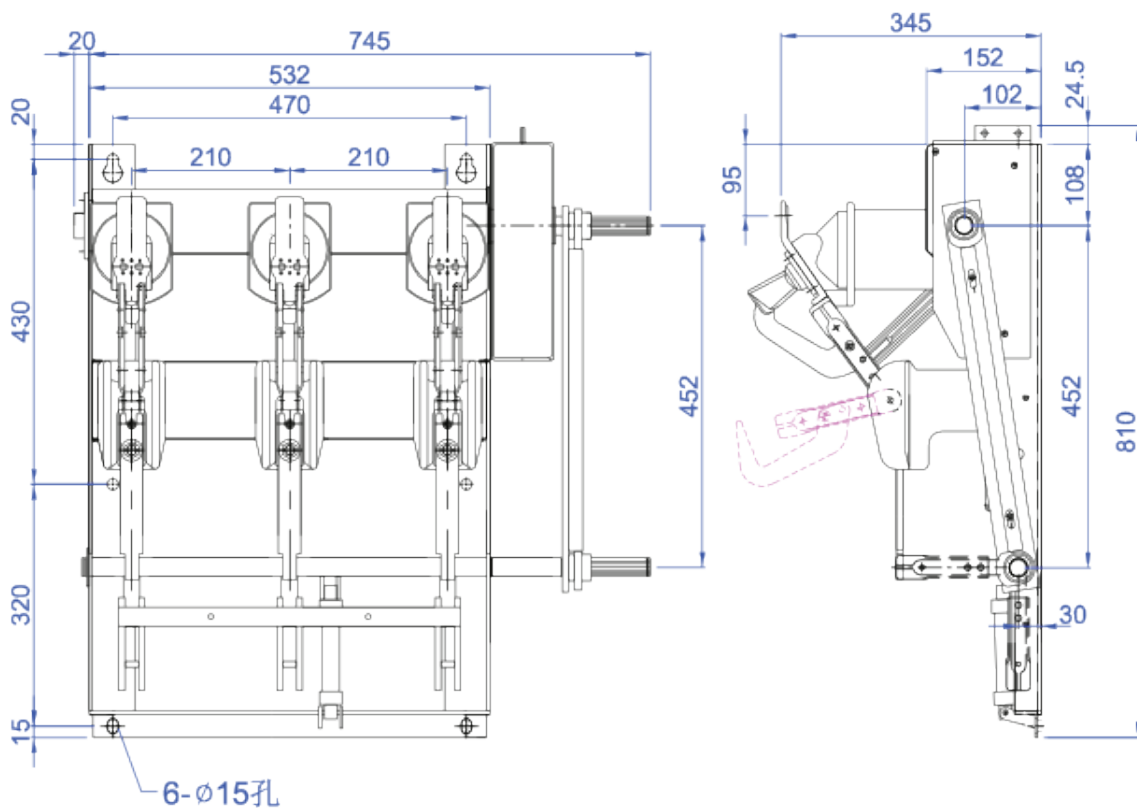
Type	A	B	C	D	E	H1	H2	I	J
JW12-630-P150	590	350	150	508	542	385	362	322	90
JW12-630-P210	710	470	210	508	542	385	362	322	90
JW24-630-P275	840	605	275	630	665	500	430	380	98

JW 附保險絲座

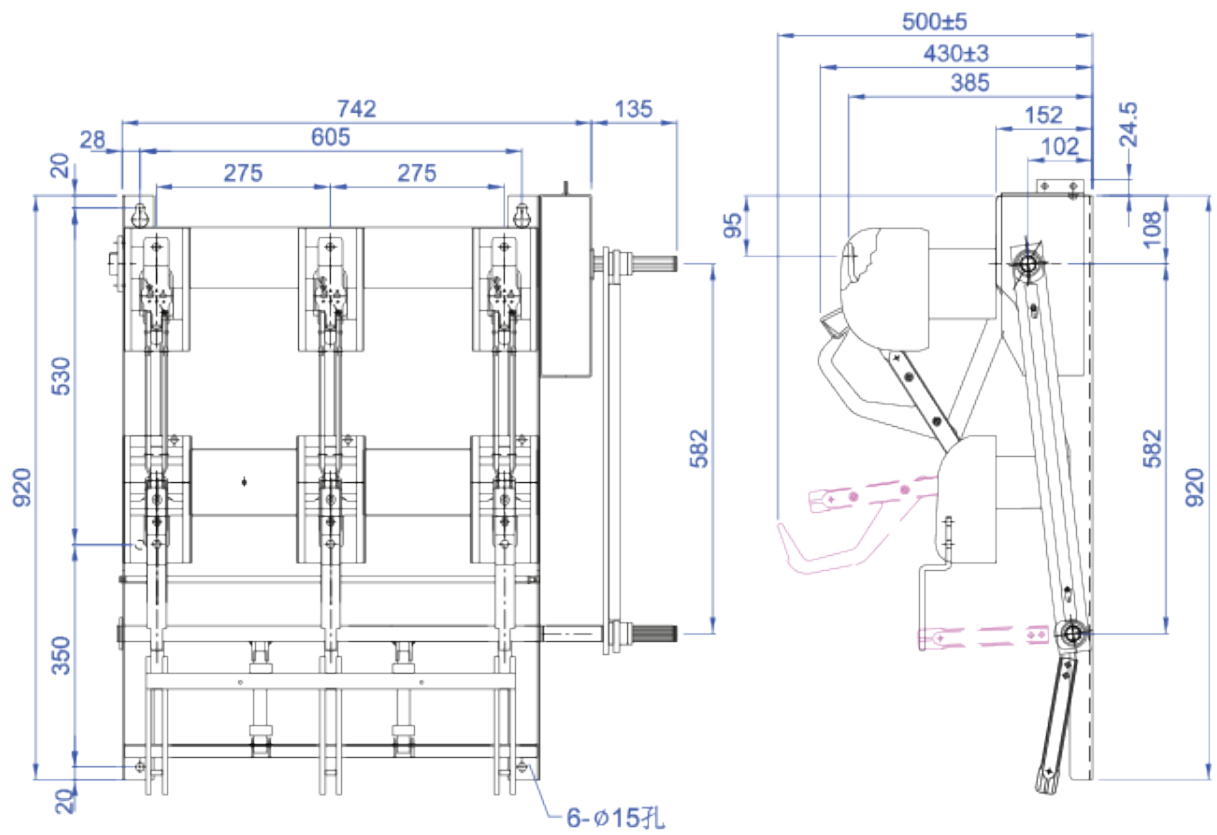


Type	A	B	C	D	E	F	G	H1	H2	I	J	K	L
JW12-630-P150-LF	590	350	150	508	275	150	542	385	362	322	90	173	305
JW12-630-P210-LF	710	470	210	508	275	150	542	385	362	322	90	173	305
JW24-630-P275-LF	840	605	275	630	430	150	665	500	430	380	98	273	444

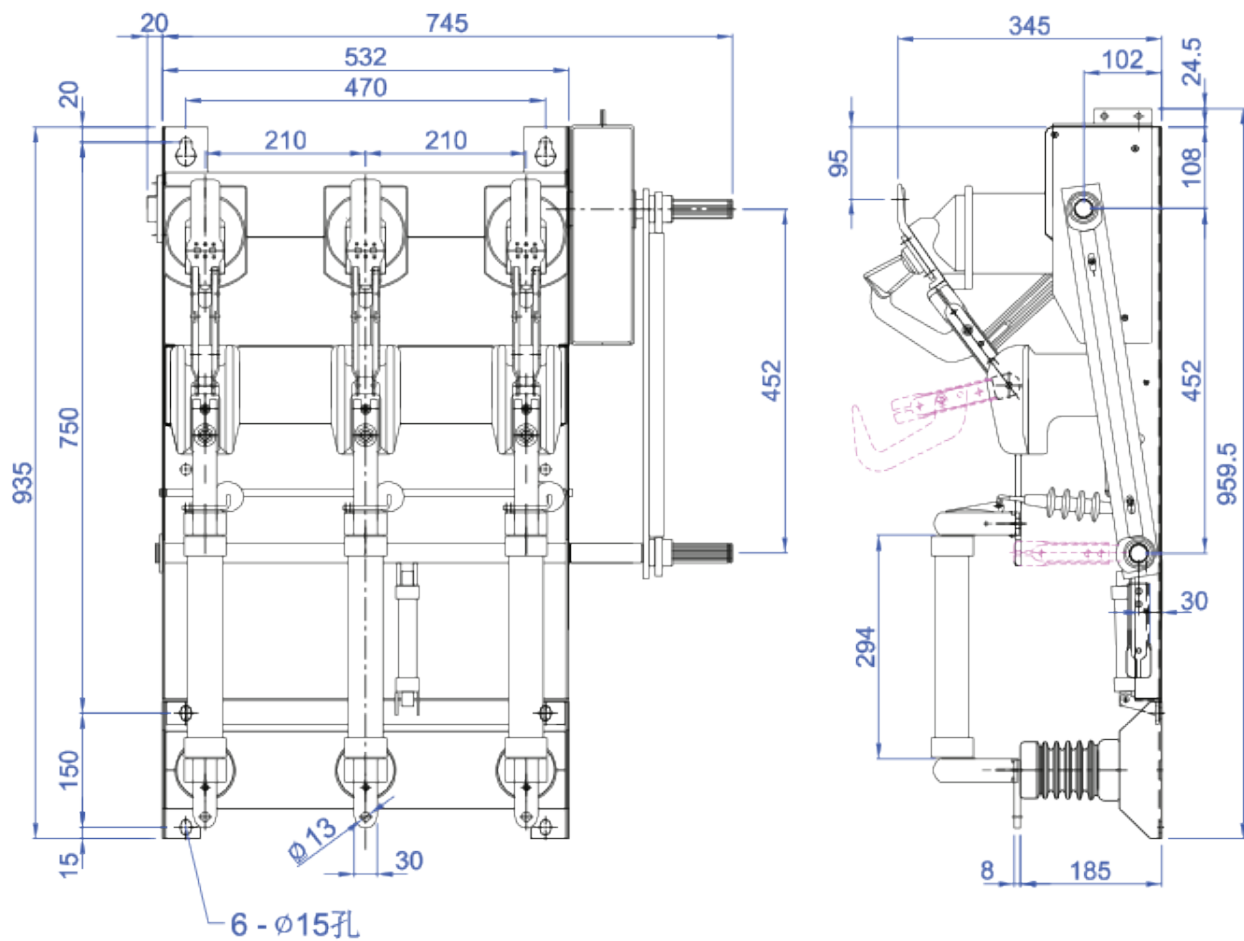
JW12 附接地開關 (JW12-630-P210-LE)



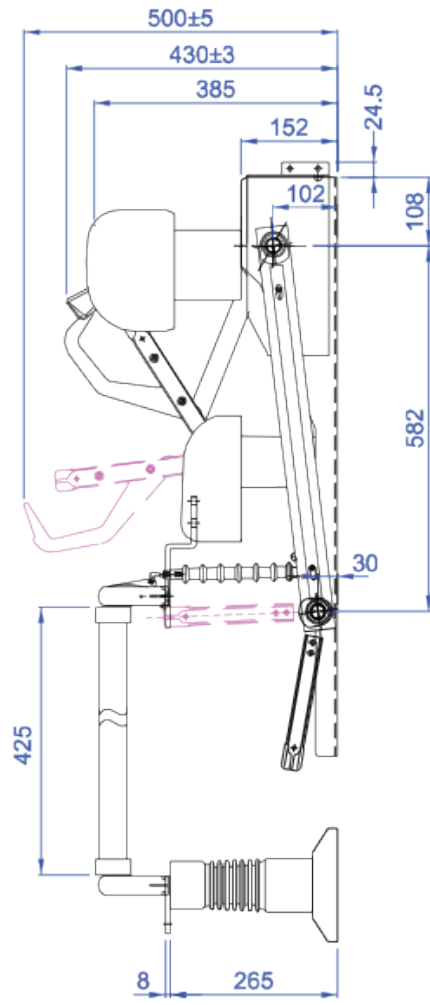
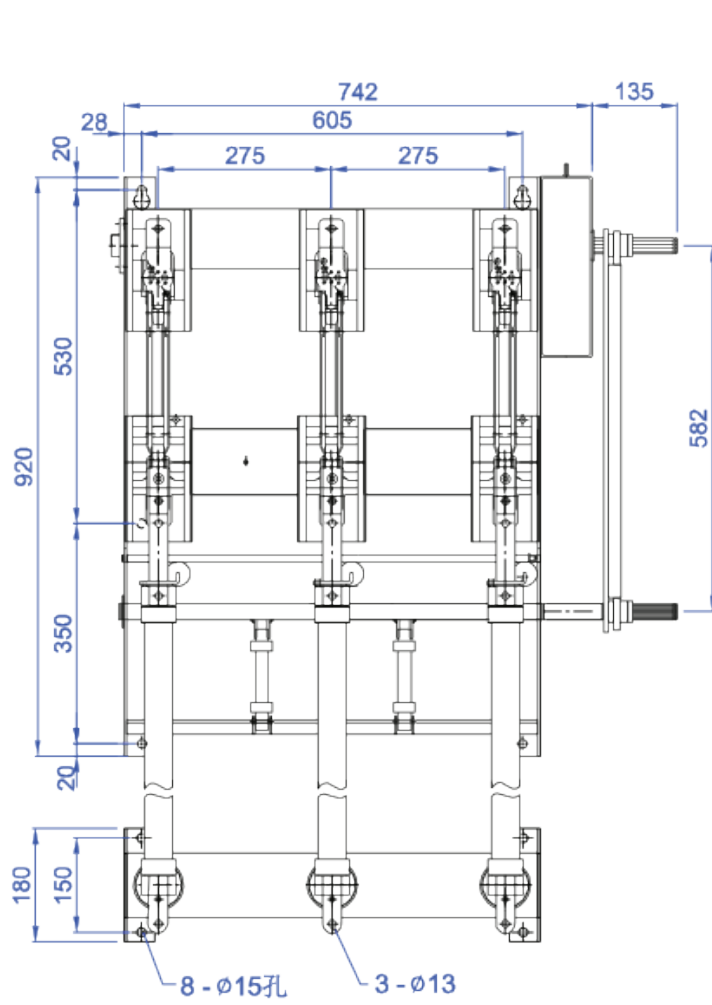
JW24 附接地開關 (JW24-630-P275-LE)



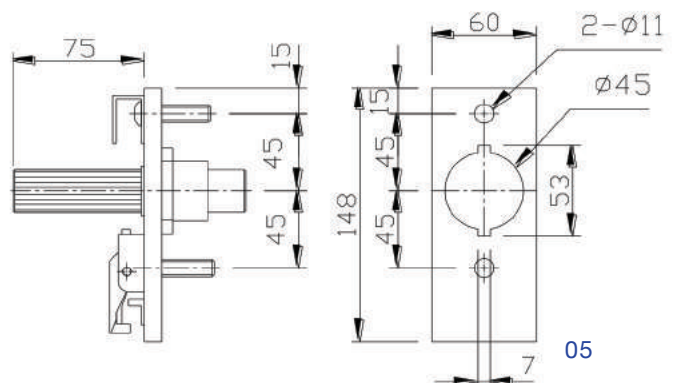
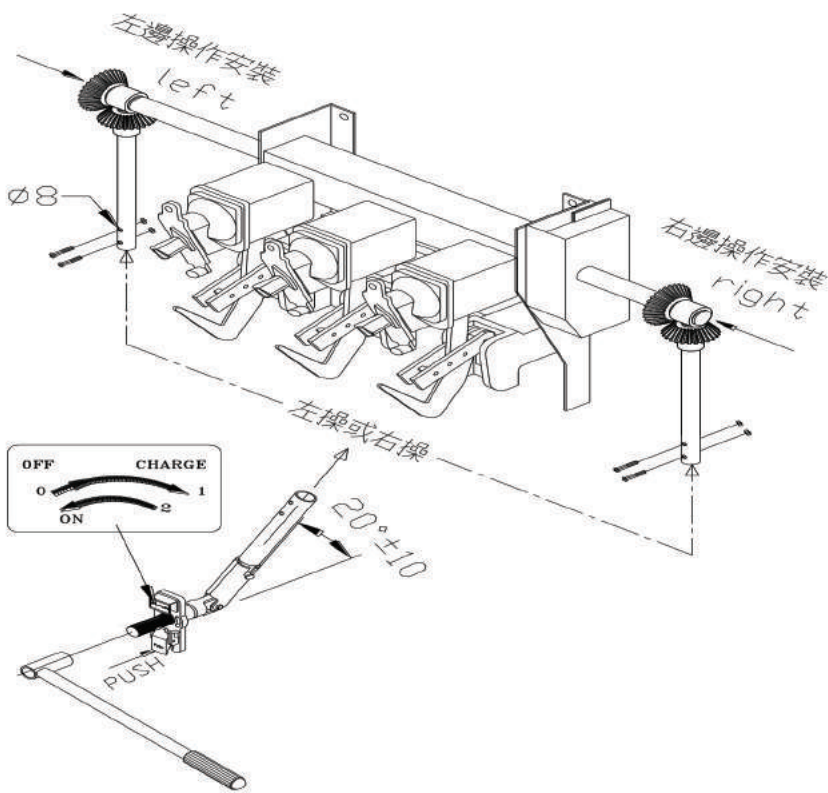
JW12 附接地開關與熔絲座 (JW12-630-P210-LFE)



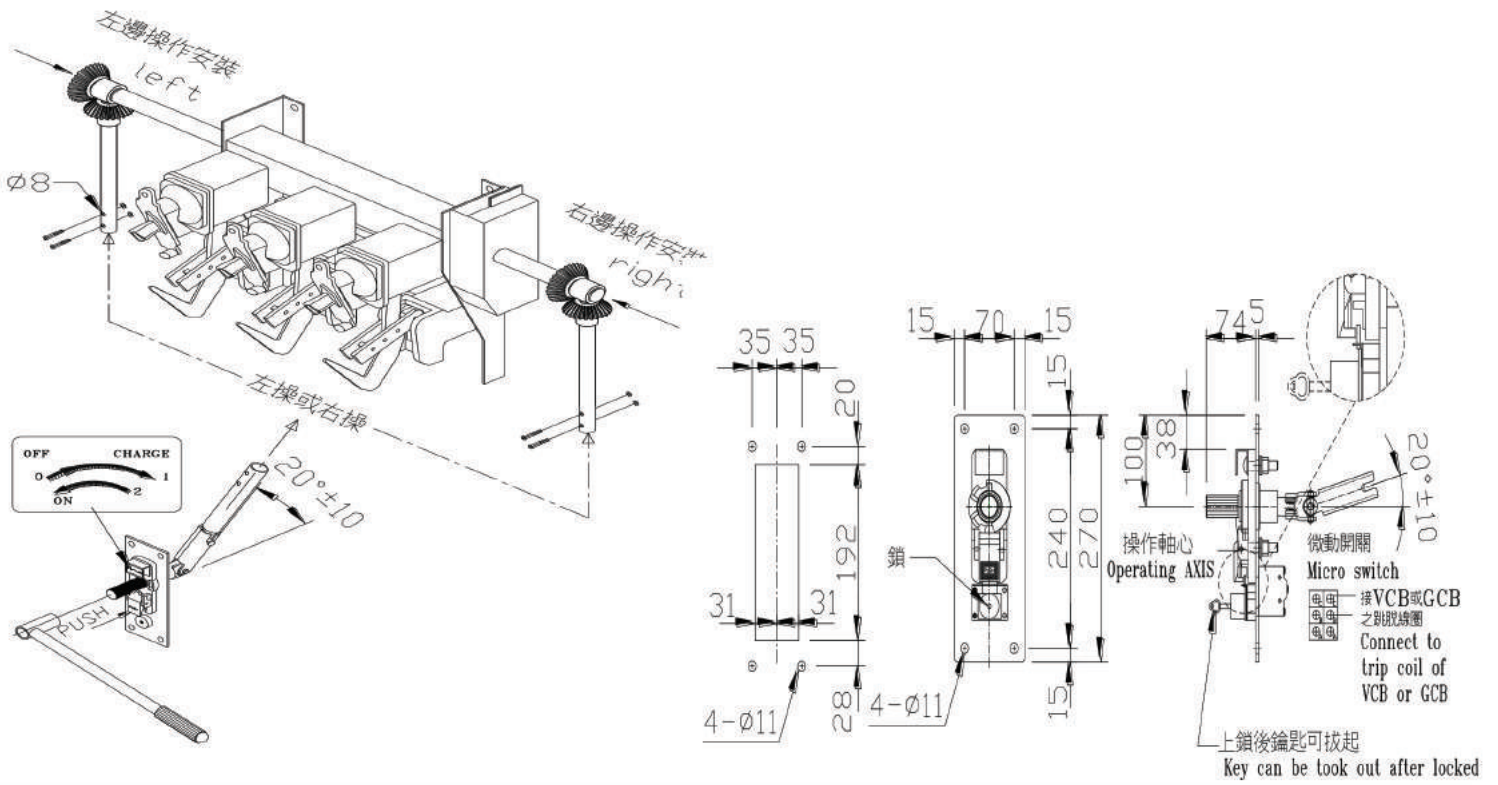
JW24 附接地開關與熔絲座 (JW24-630-P275-LFE)



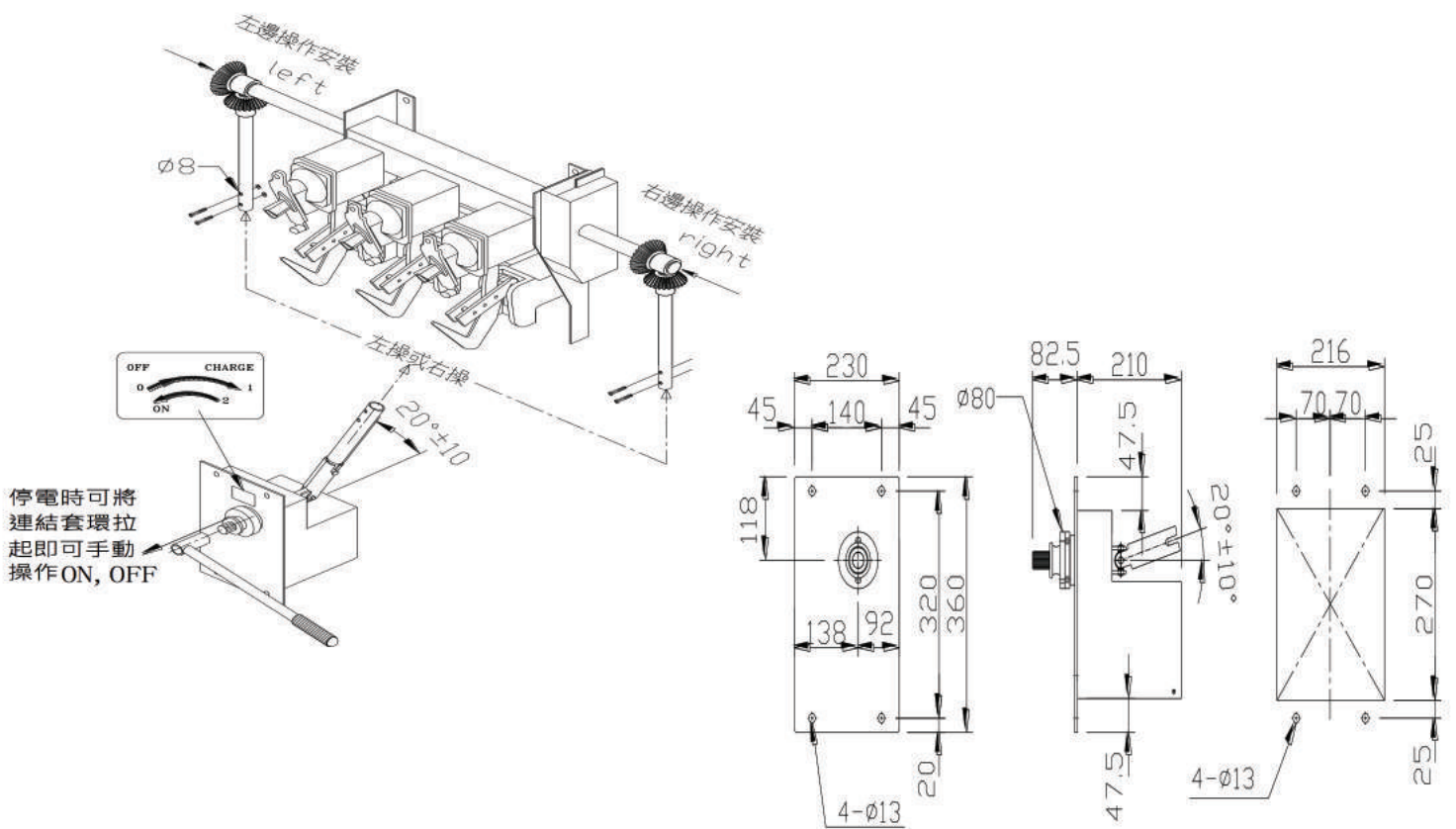
手動安裝



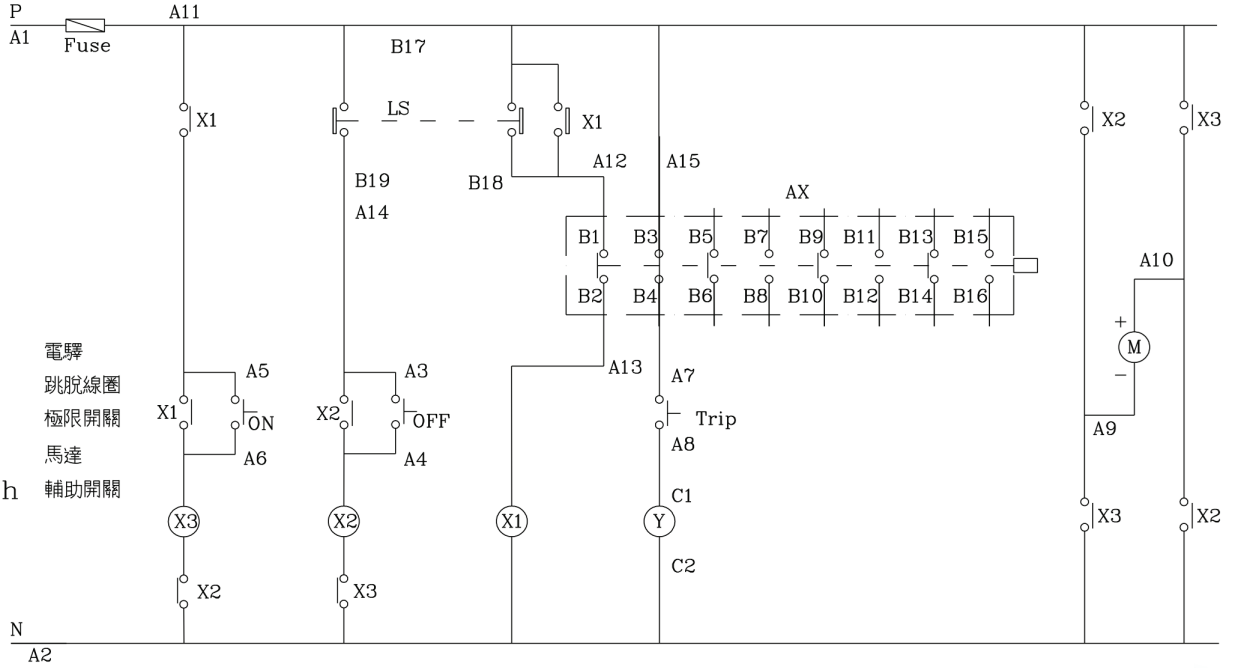
手動附鎖安裝



電動安裝

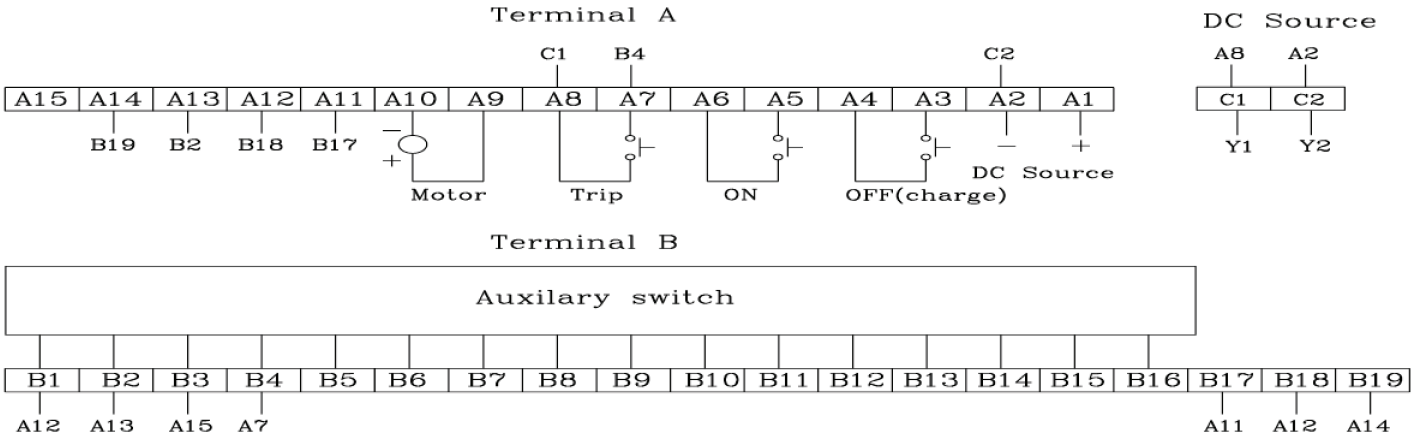


接線圖



X1,X2,X3:Relay
 Y:Trip coil
 LS:Limit switch
 M:Motor
 AX:Auxiliary switch

電驛
 跳脫線圈
 極限開關
 馬達
 輔助開關





試驗報告

台灣大電力研究試驗中心 大高試字第82008號 第 1 頁

LBS 試驗報告

送試單位： 傑克電機股份有限公司
 地 址： 桃園縣新屋鄉清華村15鄰20之12號
 試樣名稱： 負載啓斷開關
 試樣型式： JW-12-630
 額定電壓： 12 KV
 額定電流： 630 A
 依據標準： IEC 265-1 及 IEC 694
 委試項目： (如第 2 頁目錄)
 申請文號： (依 81.1.7. 申請函辦理)
 製造廠商： 傑克電機股份有限公司
 試驗日期： 81年12月20~2月5日
 試驗人員： 賴森林 陳宏義 邱乾政 張振昌
 范振榮 林裕仁 王志華 林禧霖
 會試人員： 蔡有財
 試驗結果： 委試項目皆符合標準


台灣大電力研究試驗中心

 副總經理



台灣大電力研究試驗中心 大高試字第83009號 第 1 頁

負載啓斷開關試驗報告

送試單位： 傑克電機股份有限公司
 地 址： 桃園縣新屋鄉清華村15鄰20之12號
 試樣型式： JW 24-630
 額定電壓： 24KV
 額定電流： 630A
 製造號碼： 830201
 依據標準： IEC 265-1 及 IEC 694
 委試項目： (如第 2 頁目錄)
 申請文號： 依 83.01.07 委試申請書
 試驗日期： 83 年 2 月 23 日 ~ 83 年 5 月 25 日
 試驗人員： 邱乾政 張振昌 王志華 范振榮 林禧霖
 林裕仁
 會試人員： 傑克電機 - 蔡有財

台灣大電力研究試驗中心

 副總經理

